

Probacijos tarnyboje Tau gali būti suteikta ši pagalba:

- Elgesį keičiančios programos (individualios ir grupinės)- skirtos motyvuoti žmogų keisti savo gyvenimą ir vertybes.
- Smurtinį elgesį keičianti programa - padeda išmokti visuomenėje priimtinais būdais išreikšti savo poreikius ir emocijas, kontroliuoti veiksmus.
- Dailės programa - padeda reikšti savo mintis naudojant menines raiškos priemones su tikslu atrasti sveikesnį ir priimtinesnį gyvenimo būdą.
- Jaunimui skirta programa-ankstyvajai psichoaktyviųjų medžiagų intervencijai.
- Psichologo konsultacijos- padeda pažinti save, iškelti naujus tikslus, aptarti, kokios problemos kelia nerimą, kaip jas galima įveikti.



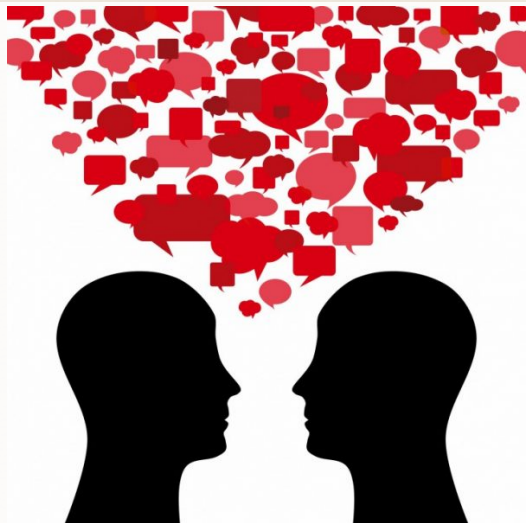
- Pirmą kartą atvykai į Probacijos tarnybą ir trūksta informacijos apie šią įstaigą?
 - Nori keisti savo gyvenimą, bet tau sunku susitvarkyti su priklausomybėmis ar rasti darbą, psichologinę, teisinę pagalbą?
- Žinok, jog Probacijos tarnybos pareigūnai gali Tau padėti!**

**Tu ne vienas!
Mes galime Tau padėti
integruotis visuomenėje!**



**Lietuvos probacijos tarnybos
Vilniaus regiono skyrius**





KUR DAR GALIU IEŠKOTI PAGALBOS?

LPF „Nugalėtojų akademija”

Tel. 8 698 08234 Teikiama pagalba asmenims, turintiems priklausomybes nuo psichiką veikiančių medžagų, teisininkų ir psichologų konsultacijos.

LPF „Prieglobstis”

Tel. 8 682 16109

<http://prieglobstis.org/> Labdaros ir paramos fondas, kurio pagalba apima visokio amžiaus ir padėties socialines grupes.

Viešoji įstaiga „Sugrįžimas”

Tel. 8 698 10497

<http://sugrizimas.lt/> Priklausomybės ligų reabilitacijos bendruomenė.

Vilniaus arkivyskupijos „Caritas”

Tel. 8 64504650 Pagalbos šeimai programos, teistų asmenų globos ir reintegracijos programa, pagalba smurto, prostitucijos ir prekybos žmonėmis aukoms, socialinio darbuotojo konsultacijos.

KODĖL MAN REIKIA PAGALBOS?

Dažnai tenka patirti daug sunkumų ir problemų, kurios apsunkina sėkmingos integracijos į visuomenę kelią. Neįveikus šių problemų, tarsi iš naujo patenki į „užburta ratą”, kur vėl atsiranda naujų nusikaltimų tikimybė. Vienam su tokiais iššūkiais susitvarkyti gali būti sunku.



NEDARBAS

Sunku surasti darbą, kadangi neturi reikiamos darbo patirties, išsilavinimo ar socialinių įgūdžių. Nerasus darbo, pradėti ieškoti, kas galėtų paskolinti pinigų, deja, vėliau nėra iš ko jų gražinti ir situacija tampa vis sudėtingesnė.



PSICHIKĄ VEIKIANČIŲ MEDŽIAGŲ VARTOJIMAS

Nesusitvarkęs su iškilusiomis problemomis, gali pradėti vartoti alkoholį, narkotines medžiagas, o taip problemos tampa tik dar rimtesnės. Gali būti, jog dėl alkoholio vartojimo negali rasti darbo arba jo netenki. Tai kelia dar didesnę nusivylimą ir emocinę krizę.



SMURTO PROTRŪKIAI, SMURTAS ARTIMOJE APLINKOJE, PRIEŠ KITUS ASMENIS, PSICHOLOGINIS SMURTAS, VIEŠOSIOS TVARKOS PAŽEIDIMAI

Susidūręs su sunkumais, kurie atrodo nepakeliami, pradėti jausti nevilgtį, pyktį, skausmą, kuris gali pavirsti agresija, o jos protrūkių metu kentės Tavo artimieji ir kiti visuomenės nariai. Atmink, yra specialistai, kurie gali tau padėti!

